

एकलव्य आदर्श आवासीय विद्यालय / राजकीय सुरेन्द्र राकेश आदर्श आवासीय
विद्यालय, कक्षा-06 प्रवेश परीक्षा-2023

EKLAVYA MODEL RESIDENTIAL SCHOOL/GOVT. SURENDRA RAKESH MODEL
RESIDENTIAL SCHOOL, CLASS-06 ENTRANCE EXAM-2023

ओ.एम.आर. उत्तर पत्रक / OMR ANSWER SHEET

नोट:- ओ.एम.आर. उत्तर पत्रक भरने से पूर्व पृष्ठ भाग पर दिये निर्देशों को ध्यान से पढ़ लें।
Note:- Before filling the OMR Answer Sheet, read the instructions carefully given on the back side.

उत्तर पत्रक क्रमांक OMR Answer Sheet No.

1. अनुक्रमांक
ROLL NO.

0	0	0	0	0	0	0
1	1	1	1	1	1	1
2	2	2	2	2	2	2
3	3	3	3	3	3	3
4	4	4	4	4	4	4
5	5	5	5	5	5	5
6	6	6	6	6	6	6
7	7	7	7	7	7	7
8	8	8	8	8	8	8
9	9	9	9	9	9	9

2. प्रश्न पुस्तिका क्रमांक
QUESTION BOOKLET NO.

0	0	0	0	0	0	0
1	1	1	1	1	1	1
2	2	2	2	2	2	2
3	3	3	3	3	3	3
4	4	4	4	4	4	4
5	5	5	5	5	5	5
6	6	6	6	6	6	6
7	7	7	7	7	7	7
8	8	8	8	8	8	8
9	9	9	9	9	9	9

3. उत्तर / Answers

प्रश्न Q.No.	उत्तर / Answers			
1	A	B	C	D
2	A	B	C	D
3	A	B	C	D
4	A	B	C	D
5	A	B	C	D
6	A	B	C	D
7	A	B	C	D
8	A	B	C	D
9	A	B	C	D
10	A	B	C	D
11	A	B	C	D
12	A	B	C	D
13	A	B	C	D
14	A	B	C	D
15	A	B	C	D
16	A	B	C	D
17	A	B	C	D
18	A	B	C	D
19	A	B	C	D
20	A	B	C	D
21	A	B	C	D
22	A	B	C	D
23	A	B	C	D
24	A	B	C	D
25	A	B	C	D

प्रश्न Q.No.	उत्तर / Answers			
26	A	B	C	D
27	A	B	C	D
28	A	B	C	D
29	A	B	C	D
30	A	B	C	D
31	A	B	C	D
32	A	B	C	D
33	A	B	C	D
34	A	B	C	D
35	A	B	C	D
36	A	B	C	D
37	A	B	C	D
38	A	B	C	D
39	A	B	C	D
40	A	B	C	D
41	A	B	C	D
42	A	B	C	D
43	A	B	C	D
44	A	B	C	D
45	A	B	C	D
46	A	B	C	D
47	A	B	C	D
48	A	B	C	D
49	A	B	C	D
50	A	B	C	D

प्रश्न Q.No.	उत्तर / Answers			
51	A	B	C	D
52	A	B	C	D
53	A	B	C	D
54	A	B	C	D
55	A	B	C	D
56	A	B	C	D
57	A	B	C	D
58	A	B	C	D
59	A	B	C	D
60	A	B	C	D
61	A	B	C	D
62	A	B	C	D
63	A	B	C	D
64	A	B	C	D
65	A	B	C	D
66	A	B	C	D
67	A	B	C	D
68	A	B	C	D
69	A	B	C	D
70	A	B	C	D
71	A	B	C	D
72	A	B	C	D
73	A	B	C	D
74	A	B	C	D
75	A	B	C	D

प्रश्न Q.No.	उत्तर / Answers			
76	A	B	C	D
77	A	B	C	D
78	A	B	C	D
79	A	B	C	D
80	A	B	C	D
81	A	B	C	D
82	A	B	C	D
83	A	B	C	D
84	A	B	C	D
85	A	B	C	D
86	A	B	C	D
87	A	B	C	D
88	A	B	C	D
89	A	B	C	D
90	A	B	C	D
91	A	B	C	D
92	A	B	C	D
93	A	B	C	D
94	A	B	C	D
95	A	B	C	D
96	A	B	C	D
97	A	B	C	D
98	A	B	C	D
99	A	B	C	D
100	A	B	C	D

अभ्यर्थी का नाम / Candidate's Name



अभ्यर्थी के हस्ताक्षर / Candidate's Signature

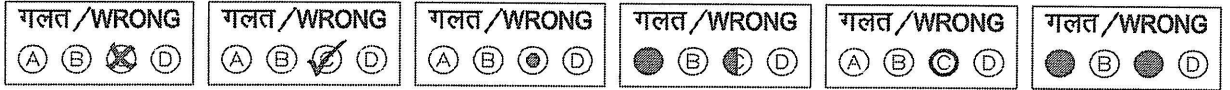
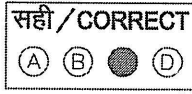
प्रमाणित किया जाता है कि 1 एवं 2 प्रविष्टियाँ जाँच ली हैं तथा पाया कि अभ्यर्थी ने सही प्रकार भरी हैं।
Certified that 1 and 2 entries are checked and found to be correctly filled by candidate.

कक्ष निरीक्षक का नाम
Invigilator's Name

कक्ष निरीक्षक के हस्ताक्षर
Invigilator's Signature

महत्वपूर्ण निर्देश / IMPORTANT INSTRUCTIONS

- अभ्यर्थी ओ.एम.आर. उत्तर पत्रक भरने के लिए केवल नीली/काली स्याही के बॉल प्वाइंट पेन का ही प्रयोग करें।
Candidates must use Blue/Black ball point pen only to fill the OMR Answer Sheet.
- वृत्ताकृति (गोलों) को बहुत सावधानी से भरें। स्याही वृत्ताकृति से बाहर न फैलने पाये। कोई परिवर्तन/कटिंग/उपरिलेखन (ओवर राइटिंग) की आज्ञा नहीं है। पल्लुइड या रबर का प्रयोग वर्जित है। उदाहरण—
Darken the bubbles very carefully. Ink should not spread out of the bubble. Any change/cutting/overwriting is not permitted. Use of fluid or eraser is not allowed. Example—
- प्रत्येक प्रश्न के उत्तर के लिए केवल एक ही वृत्ताकृति (गोले) को अच्छे प्रकार से काला करें। यदि आप एक से अधिक वृत्ताकृति (गोले) को अंकित करेंगे तो आपका उत्तर गलत माना जाएगा।
उदाहरण के लिए—यदि किसी प्रश्न के लिए सही विकल्प C हो तो वृत्ताकृति (गोले) को इस प्रकार काला करें—
For answering each question only one bubble should be darkened correctly. If you darken more than one bubble then your answer will be treated as wrong.
For example-If option C is the correct answer for a question then darken the bubble as—



- उत्तर पत्रक के क्रमांक 1 एवं 2 प्रविष्टियाँ तथा नाम एवं हस्ताक्षर यथास्थान अंकित करें। संगत गोलों को सही तरीके से सावधानी से भरें क्योंकि यह आपके उत्तर पत्रक की जाँच के लिए अनिवार्य है अन्यथा उत्तर पत्रक का मूल्यांकन नहीं किया जायेगा और उसकी जिम्मेदारी स्वयं अभ्यर्थी की होगी।
Complete the entries 1 & 2 given on this answer sheet and Name and Signature wherever required. Darken the corresponding bubbles carefully and correctly which is essential to check your Answer Sheet, failing which your answer sheet will not be evaluated & sole responsibility for this will be that of the candidate.
- यदि कोई सूचना असत्य/अपूर्ण/त्रुटिपूर्ण पाई जाती है तो आपका अभ्यर्थन रद्द कर दिया जायेगा जिसके लिए आप स्वयं पूर्ण रूप से उत्तरदायी होंगे।
Your candidature will be cancelled if any information is found false/incomplete/wrong for which you will be fully responsible yourself.
- प्रत्येक प्रश्न के सही उत्तर के लिए 1 अंक प्रदान किया जायेगा तथा गलत उत्तर के लिए ऋणात्मक अंक नहीं दिया जायेगा।
1 mark will be awarded for correct answer of each question and for wrong answer there will be no negative marking.
- रफ कार्य प्रश्न पुस्तिका के निर्दिष्ट स्थान पर किया जा सकता है। ओ.एम.आर. उत्तर पत्रक पर कोई रफ कार्य न करें।
Rough work can be done on specified space of the Question Booklet. Rough work is not allowed on OMR Answer Sheet.
- ओ.एम.आर. उत्तर पत्रक को मोड़ें नहीं और न ही किसी प्रकार विकृत करें।
Do not fold or damage the OMR Answer Sheet any way.
- परीक्षा समाप्त होने पर ओ.एम.आर. उत्तर पत्रक को कक्ष निरीक्षक को अवश्य सौंप दें। अभ्यर्थियों को केवल प्रश्न पुस्तिका अपने साथ ले जाने की अनुमति है।
After examination submit your OMR Answer Sheet to the Invigilator. Candidates are allowed to take away the Question Booklet only.